



**CTEK BATTERY
ANALYZER**



INNOVATION DANS LE TEST DES BATTERIES

Le CTEK BATTERY ANALYZER teste avec une grande précision l'état de tous les types de batteries acide-plomb 12 V, y compris les types humide, sans entretien, Ca/Ca, gel et AGM. D'un emploi simple, il fournit rapidement des résultats faciles à comprendre. Sa plage de tension de fonctionnement est 8 - 15 V avec une plage de test de 200 - 1 200 EN. Branchez simplement les pinces à la batterie et suivez les instructions pas à pas sur l'affichage. L'affichage facile à lire fournit des informations claires sur l'état de n'importe quelle batterie acide-plomb 12 V et indique l'action requise. Sans devoir déconnecter la batterie du véhicule, la technologie brevetée utilisée par le CTEK BATTERY ANALYZER est sûre pour l'utilisateur et l'électronique du véhicule. Il est protégé contre une inversion de polarité, il ne produit aucune contrainte, chaleur ou étincelle sur la batterie. Le CTEK BATTERY ANALYZER bénéficie d'une garantie de 2 ans.

CARACTÉRISTIQUES TECHNIQUES

TYPE D'ANALYSEUR	Conductibilité
TYPE DE BATTERIES ANALYSÉES	Acide-plomb 12V
TENSION DE TEST MIN.	8 V
TENSION DE TEST MAX.	15 V
RÉSOLUTION	0,1 V
PRÉCISION	± 0,1 V
PLAGE	200 - 1 200 EN
RÉSOLUTION	25 EN
PRÉCISION	± 25 EN



THE SMARTEST BATTERY CHARGERS IN THE WORLD



TEST DE BATTERIE FACILE PAR CTEK

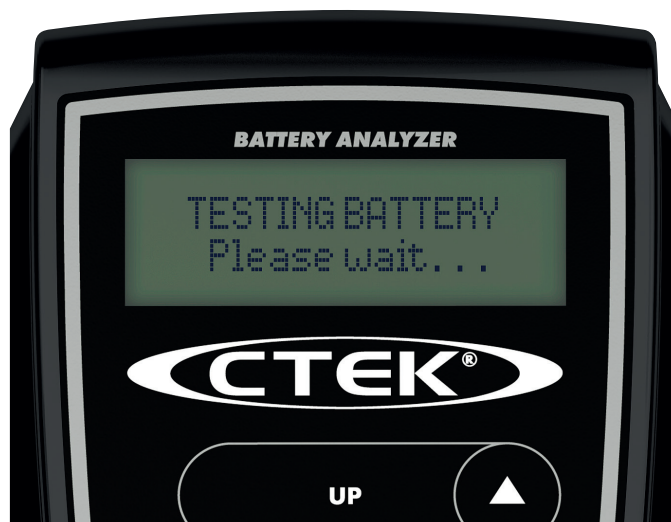


Simple d'emploi – branchez-le simplement à la batterie (sans aucune déconnexion) et suivez les instructions sur l'écran.

Résultats rapides et précis – le CTEK BATTERY ANALYZER teste la batterie en quelques secondes et fournit instantanément un résultat sur l'écran qui vous indique l'action requise.

Sûr - aucune chaleur ou étincelle – la technologie brevetée utilisée par le CTEK BATTERY ANALYZER fournit non seulement des résultats rapide et précis, mais exécute également le test sans contrainte pour la batterie et ne produit aucune chaleur ou étincelle potentiellement dangereuses.

Pour toutes les batteries acide-plomb 12 V – le CTEK BATTERY ANALYZER fonctionne aussi bien avec tous les types de batteries acide-plomb et ne requiert aucun réglage pour effectuer un test précis.



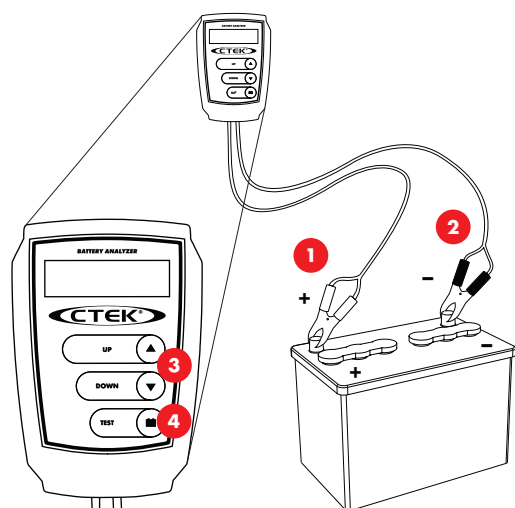
RÉSULTATS DU TEST DE BATTERIE

Batterie bonne - la batterie est en bon état et ne requiert pas de charge.

Bonne Recharger - La batterie est en bon état mais une charge est nécessaire pour restaurer sa capacité.

Charger puis tester – Chargez la batterie puis refaites le test. L'analyseur veut vérifier que la batterie peut conserver la charge.

Remplacez la batterie - la batterie ne présente plus la fiabilité nécessaire pour fournir un service adéquat et doit être remplacée immédiatement.



1. Branchez la pince rouge à la borne positive de la batterie.
2. Branchez la pince noire à la borne négative de la batterie.
3. Entrez la valeur EN de la batterie à tester avec les boutons **UP** (HAUT) ou **DOWN** (BAS). (Le réglage par défaut est 500 EN).
4. Appuyez sur le bouton **TEST**, le résultat du test est affiché sur l'écran très lisible.

QUALITÉ GARANTIE AVEC CTEK

L'assistance clientèle de CTEK est disponible pour répondre à toutes les questions relatives à la charge et aux chargeurs CTEK. La sécurité, la simplicité et la flexibilité sont des caractéristiques de tous les produits et solutions développés et vendus par CTEK. CTEK fournit des chargeurs dans plus de 60 pays. CTEK est également un fournisseur fiable de plusieurs constructeurs automobiles et moto mondiaux parmi les plus prestigieux.

Contactez le support clientèle : info@ctek.com