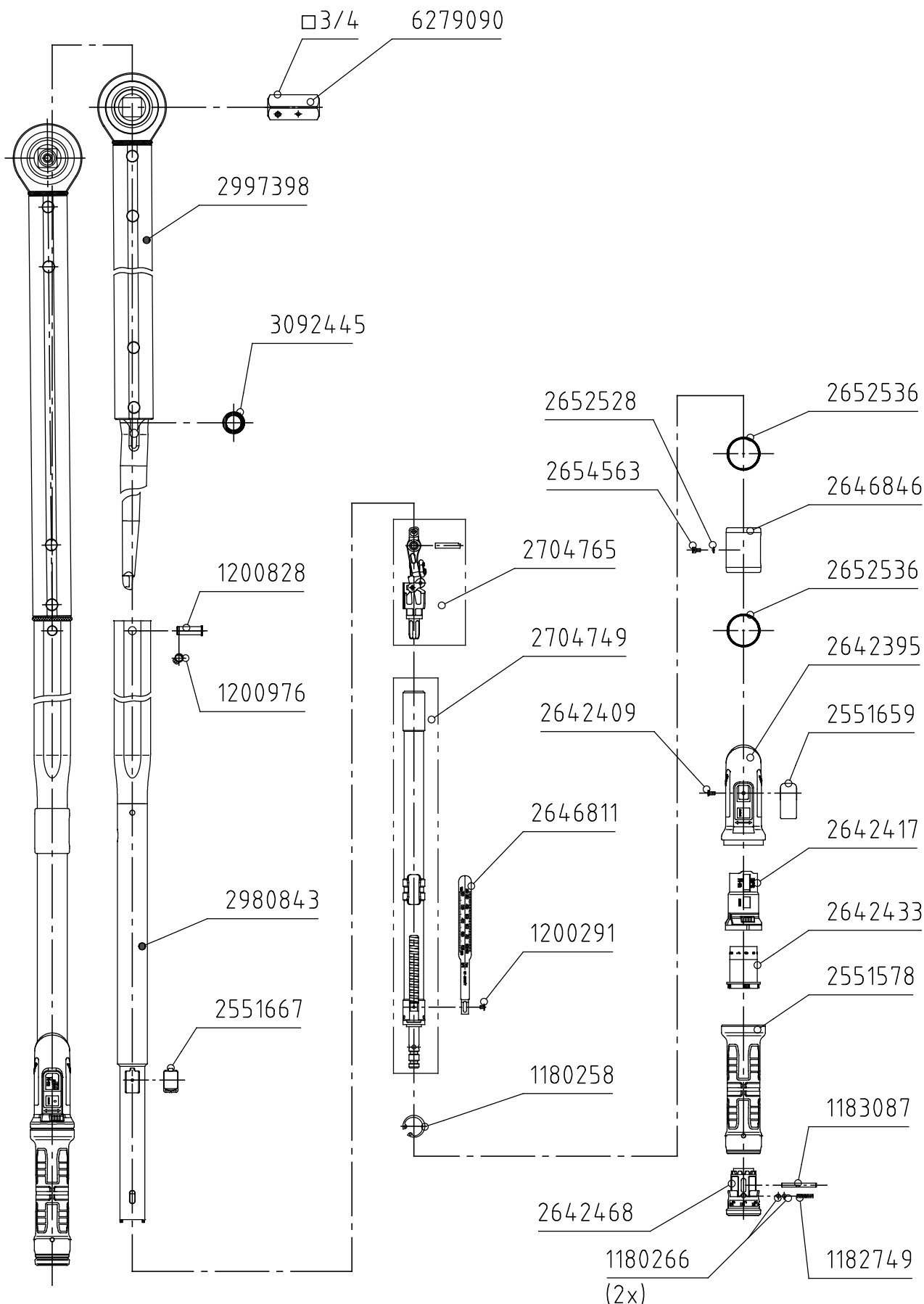


Index	A	A	B
Änderungs-Nr.	34/16_0	=	3600_0
Änderung	Auf Design 2016 umgestellt; Firmennamen geändert; Ident-Nr. 2997398 war 2015439; 2980843 war 2654253		Ident-Nr. 3092445 war 1200917
Datum	26.02.16	15.05.17	
Name	M.Elsner	M.Elsner	
Index	C	C	
Änderungs-Nr.	3849_0	=	
Änderung	Firmennamen war GEDORE Torquetech GmbH Solingen; Darstellung vom Durchsteckvt. optisch an lfd. Fertigung angepasst.		
Datum	14.07.20		
Name	B.Knabe		



Bearb.	20.03.12	M.Elsner	Änderungsindex	Ident.-Nr. (Teilenummer)
Gepr.	20.03.12	B.Knabe		
Norm			C	2641291
Bezeichnung				
DMK 850 DREMASTER K 250-850 Nm				